



MAGIQUE  
ABRACADABRA

と き  
時間が過ぎてもつづく

幸せの魔法。

マジークトリートメント  
3つの特徴

1

S-S結合  
再構築

2

即効性  
&  
持続性

3

毛髪強化



“MAGIQUE”

それはあなたに贈る輝きの魔法。  
すべての方々にキラキラした魅力を  
纏っていただける時間をお届けします。

「ホッチキスシステム<sup>※1</sup>」によりトリートメント効果が持続します。

## 吸着 < 結合

マジークトリートメントは  
髪のカレイをいかに持続するか  
それを一番に考えました。



独自技術 「ホッチキスシステム<sup>※1</sup>」 = 毛髪補修テクノロジー

指通りがなめらかで、髪本来の健康的な強さ・しなやかさと  
ツヤのある仕上がりをお求めの方にオススメです。

さらに、繰り返すことに髪質が次第に良くなり、理想のまとまりやすさを  
手に入れることができる結合型トリートメントです。



結合型ケラチン<sup>※2</sup>とは

S-S結合再構築

カラークオリティアップ

毛髪内部にとどまる

熱で活性化

低分子で深く浸透

繰り返すほど髪が修復

※1 マジーク1・2のクリームに含まれる処方を用いたテクノロジーです。 ※2 マジーク1・2に配合の加水分解ケラチン(毛髪補修)

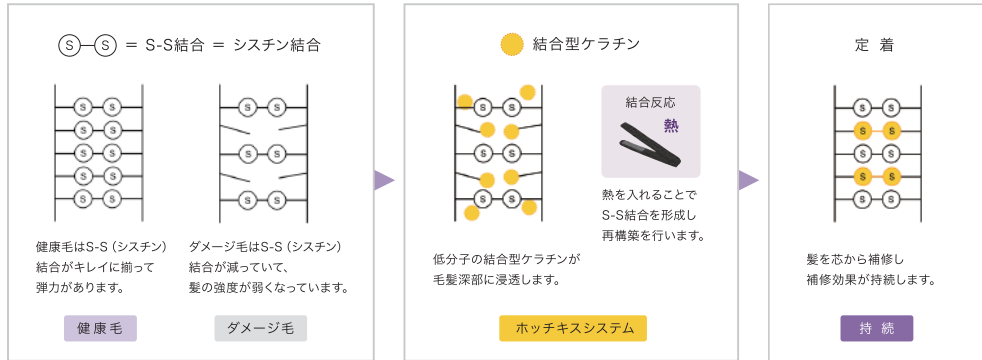
# マジークの毛髪補修テクノロジー 「ホッチキスシステム」

髪の悩みをリセットし、スタイリングしやすい髪を“超”持続。

ホッチキスシステムは、髪本来の健康的な強さ・しなやかさに影響する「S-S結合」に焦点をあてた毛髪補修テクノロジーです。

このテクノロジーは、ケラチン補充とS-S結合の形成を組み合わせ、理想的な髪に近づけます。

## 「ホッチキスシステム」メカニズム

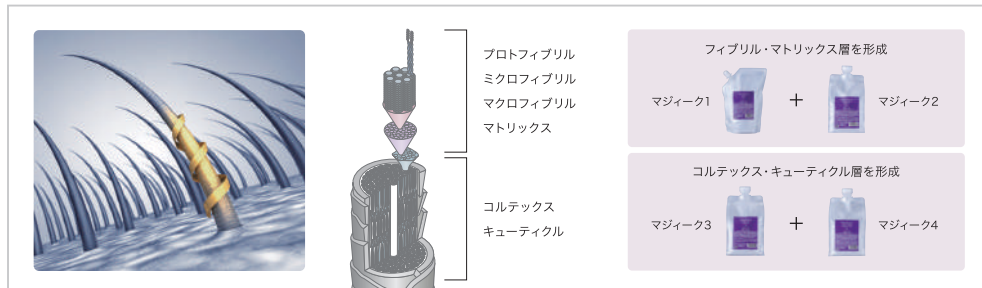


※マジークに採用している結合型ケラチンは従来の抽出方法とは異なり、シスチンの劣化を最小限に抑えて抽出しています。  
※結合型ケラチン＝(低分子活性ケラチン) 分子量300の非常に細かい分子量で毛髪とS-S結合を再構築するケラチン。

マジークはダメージケアの考え方に革新をもたらし、ヘアデザインの可能性を広げ、髪が本来持っている美しさと健康を引き出します。

マジークが可能とする  
4つのケア

- ① カラーやパーマによる髪の傷みを解消する「ケミカルダメージケア」
- ② 年齢を気にせず、自信を持って輝くための「エイジングケア」
- ③ 生活紫外線による髪の傷みを解消する「UVダメージケア」
- ④ お客様さま一人ひとりの美しさを引き出すための「パーソナルケア」



※イラストは全てイメージです

## 製品概要



850ml

### マジーク1 UN

毛髪内部/タンパク質・アミノ酸補充

低分子のケラチンが髪のコアを強化し、アセチルシステインがフィブリルを還元し髪のねじれを緩和します。また、11種類のアミノ酸が毛髪にしなやかさと弾力を与え、ジェミニ型両親媒性化合物がダメージホールの深部に達し、ホッチキスシステムの導入部を支えます。

- トステア®(アミノエチルチオコハク酸ジアンモニウム)
- 加水分解ケラチン(羊毛) 分子量300・400・10,000
- 加水分解ケラチン(カシマヤギ) 分子量1,000~10,000
- アセチルシステイン
- トシルバリンNa®
- ペリセア®(ジラウロイルグルタミン酸リシンNa)
- アミノ酸(11種類)



1000g

### マジーク2 DEUX

毛髪内部/タンパク質・CMC補充

低分子の結合型ケラチンが髪の内部に隙間なく吸着し強度を与えます。毛髪内部から中間部には補修成分とCMCが供給され保湿効果を高めます。結合型ケラチンはシスチン残基(-SH)と結びつき、毛髪内部のタンパク同士をつなげ、ケラチンタンパクの構造を整えます。

- 加水分解ケラチン(羊毛) S-スルホン化ケラチン 分子量300
- カチオン化ケラチン(ステアルジモニウムヒドロキシプロピル加水分解ケラチン(羊毛))
- エルカラクトン®(アードコサラクトン) ●メドウフォーム-δ-ラクトン
- ジマレイン酸プロピレンジアンモニウム
- ベジタミド®(セテアラミドエチルジエトニウムサクシノイル加水分解エンドタンパク)
- ジグルコシル没食子酸 ●ラノリン脂肪酸



1000g

### マジーク3 TROIS

毛髪中間~表面部/脂質・CMC補充

CMC類似成分を供給し、毛髪中のラメラ構造を形成して、ダメージ毛を強化・補修します。また、抱水性エモリエント効果により、髪にうるおいを与え、皮膜を形成します。さらに髪の中間~表面部の補修成分を供給し、内部からキューティクルをケアします。

- 加水分解ケラチン(羊毛) 分子量30,000
- シア脂油
- リンゴ酸
- ペヘントリモニウムクロリド
- ラノリン脂肪酸
- (水添ヒマシ油/セバシン酸) コポリマー
- ミリストイルメチル-β-アラニン(フィトステリル/デシルテトラデシル)



1000g

### マジーク4 QUATRE ホワイトティーフローラルの香り

毛髪表面部/18MEA補充・キューティクル補修

18-MEA誘導体とラクトン誘導体が毛髪ケラチンに作用し、キューティクルを補修して成分の定着性を高めます。毛髪必須脂質と高分子ポリマーが水分と油分のバランスを整え、質感を向上させます。髪の表面を疎水化してバリア構造を強化し、うるおいを保ち日常のダメージから髪を守ります。

- トステア®(アミノエチルチオコハク酸ジアンモニウム)
- セラック ●メドウフォーム-δ-ラクトン
- 18-MEA類似成分(クオタニウム-33)
- 加水分解シルク ●メドウフォーム油
- ベジタミド®(セテアラミドエチルジエトニウムサクシノイル加水分解エンドタンパク)
- セラミド5種(セラミドNG、セラミドAG、セラミドNPN、セラミドAP、セラミドEOP)



120g

### マジークプラス PLUS

毛髪中間~毛先/ダメージ部分集中補修

毛先などのダメージ部分に高い親和性を持ち、集中的な補修を行います。保湿効果により、髪が絡まりにくく、かつなららかにし、軽い被膜を形成して柔軟性を高めます。さらにキューティクルを補修・保護し、髪にうるおいとツヤを与えます。

- ジブチラウロイルグルタミド
- ステアルトリモニウムプロミド
- ラノリン脂肪酸 ●(水添ヒマシ油/セバシン酸) コポリマー
- ラウロイルグルタミン酸ジ(フィトステリル/オクチルデシル)
- アミノプロピルジメチコン
- ダイマージノール酸ダイマージノリレイル
- セバシン酸エチル



50g

### マジークメゾン MAISON ホワイトティーフローラルの香り

ホームケア/サロンケア効果の持続

週に1度の集中ケアで質感を持続させます。高密度な質感成分をたっぷり補い、うるおいを保ちます。次回来店までの質感と手触り感をサポートします。【使用方法】シャンプー後、よく水気をきり中間~毛先になじませ流します。約1ヶ月分。

- トステア®(アミノエチルチオコハク酸ジアンモニウム)
- セラック ●メドウフォーム-δ-ラクトン
- 18-MEA類似成分(クオタニウム-33)
- 加水分解シルク ●メドウフォーム油
- ベジタミド®(セテアラミドエチルジエトニウムサクシノイル加水分解エンドタンパク)
- セラミド5種(セラミドNG、セラミドAG、セラミドNPN、セラミドAP、セラミドEOP)

※トステア®はオリエントケミカル株式会社の登録商標です。 ※トシルバリンNa®・ベジタミド®は株式会社和成化の登録商標です。  
※ペリセア®は旭化成ケミカルズ株式会社の登録商標です。 ※エルカラクトン®は日本精化株式会社の登録商標です。

## PROCESS [プロセス]

髪のコンドーションに応じてカスタマイズできるトリートメントシステムです。  
カウンセリング表を使って行うシンプルな工程です。



### STEP1 シャンプー >>> タオルドライ

スタイリング剤などが付いている場合、  
シャンプーですっきりと洗い流して汚れを落とします。  
すすぎ後、髪をしっかりとタオルドライしてください。



#### POINT



トリートメントは全頭を  
10パネルに分けて塗布してください。

**POINT** スタイリング剤などで泡立ちにくい場合、2回シャンプーをしてください。

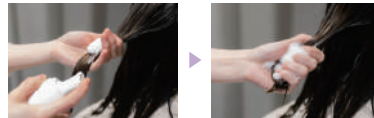
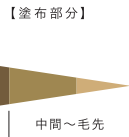
### STEP2 マジーク1 塗布〈毛髪内部に補修の核となる成分を補充します〉

1パネルごとに塗布後、やさしく握り込み浸透させます。  
その後、コーミングしてなじませます。



【使用量目安】	
長さ	使用量 (1パネル)
S	2プッシュ (1.6ml)
M	3プッシュ (2.4ml)
L	4プッシュ (3.2ml)

※1プッシュ=0.8ml



**POINT** 泡は髪に直接塗布してください。

### STEP3 マジーク2 塗布〈毛髪内部に結合型ケラチンとCMCを補給することにより弾力・しっとり感を与えます〉

ハケで中間～毛先を中心に塗布し、コーミングしてなじませます。  
※ハイダメージ部分には多めに塗布してください。



【使用量目安】	
長さ	使用量 (全頭)
S	4～5プッシュ (12～15g)
M	5～6プッシュ (15～18g)
L	6～7プッシュ (18～21g)

※1プッシュ=3g



**POINT** 各パネルごとにタッピングして浸透させます。

### STEP4 加温〈熱によるS-S結合の再結合を促します ※ホットキスシステム〉

1パネル2cm幅でスライスを取り、ラバーアイロンで、薬剤を塗布した部分をゆっくりスルーします。

#### 【ヒートキャップを使用する場合】

タオルターバンをして髪全体にラップをし、Hiで15分加温します。



**POINT** ラバーアイロンの温度設定130℃

※薬剤が取れてしまう可能性があるため、  
過度なテンションやプレスは避けてください。

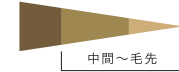
#### 【スチーマーを使用する場合】

毛先が温かくなるまで、スチーマーで髪全体を10分加温します。  
その後、髪をまとめ全体にラップをして5分自然放置します。

### STEP5 マジーク3 塗布〈毛髪の間～表面部の補修成分を補給します〉

ハケで中間～毛先を中心に塗布し、コーミングしてなじませます。

【塗布部分】



【使用量目安】	
長さ	使用量 (全頭)
S	4～5プッシュ (12～15g)
M	5～6プッシュ (15～18g)
L	6～7プッシュ (18～21g)

※1プッシュ=3g



**POINT** 各パネルごとにタッピングして浸透させます。

### STEP6 マジークプラス 塗布〈疑似キューティクルをプラスし毛髪表面を集中的に補修します〉

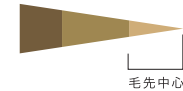
ハイダメージ部分にハケで塗布し、よくなじませます。



【使用量目安】	
長さ	使用量 (毛先中心)
S	500円玉大x1～2 (約3～6g)
M	500円玉大x2～3 (約6～9g)
L	500円玉大x3～4 (約9～12g)

※500円玉大=約3g

【塗布部分】



**POINT** 毛先のダメージ部分を中心に塗布してください。

### STEP7 チェンジリンス >>> タオルドライ

シャンプーボールにお湯をため、すくいかけ流します。  
髪をしぼり、しっかりとタオルドライしてください。

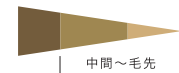


**POINT** 薬剤が全体に行きわたることで均一に補修します。

### STEP8 マジーク4 塗布〈キューティクルの表面を整え質感を向上させます〉

シャンプー台で寝かせた状態のまま、中間～毛先に塗布し、  
コーミングしてなじませます。

【塗布部分】



【使用量目安】	
長さ	使用量 (全頭)
S	3～4プッシュ (9～12g)
M	4～5プッシュ (12～15g)
L	5～6プッシュ (15～18g)

※1プッシュ=3g



ホワイトフローラルの香り

**POINT** 髪の表面がなめらかになるまで丁寧になじませます。

### STEP9 すすぎ >>> 仕上げ

なめらかさが残る程度に流して仕上げてください。  
※仕上げ時にアイロンを使用するとさらに定着が良くなります。

**POINT** すすぎの目安: 30～60秒



【別売アイテム】



フオーマーポンプ  
【150ml】



ポンプノズル  
【1000g】



スライドホルダー  
【1000g】



マイルドヒートキャップEx

〈スライドホルダー取り付け方〉

リフィル口栓の【矢印】の溝に沿わせて、  
スライドホルダーを奥まで差し込んでください。

